

Small turn

Excavadora Wacker Neuson Small turn
6003₂ • 8003₂



**WACKER
NEUSON**

Potente y maniobrable: la fórmula de la fuerza.

UN PRINCIPIO DE DISEÑO QUE SE CONVIERTE EN MODELO DE ÉXITO:

SITUAR EL MOTOR EN UN LATERAL Y SEPARARLO DE LA CABINA. DEPÓSITO Y CUADRO DE MANDOS SITUADOS EN LA PARTE TRASERA, LO QUE REDUNDA EN UN EXCELENTE ACCESO DE SERVICIO AL MOTOR. TODO ENCUADRADO EN UN BASTIDOR EN X ROBUSTO Y PROTEGIDO, PARTICULARMENTE RESISTENTE AL PANDEO, COMPUESTO POR ACERO DE ALTA CALIDAD.

- Las Wacker Neuson 6003₂ y 8003₂ forman una categoría de máquinas en sí misma: más robustas, más maniobrables, más cómodas.
- Las Small turn son excavadoras compactas únicas dentro de este grupo de productos y el sistema portaherramientas más versátil para el uso de implementos.
- La dirección proporcional programable (opción en ambos modelos) se adapta de manera individual a cada uno de los implementos. El resultado: trabajos particularmente eficaces y sensibles para cada situación y combinación.
- La 6003₂ es la única excavadora de su categoría que puede ser provista de una pluma regulable adicional para lograr una curva de excavación aún mejor.
- La espaciosa cabina, provista de los sistemas de seguridad ROPS/FOPS/TOPS se encuentra separada del motor, y su interior permanece más fresco que las excavadoras de diseño habitual.
- Los potentes motores son también de última generación desde el punto de vista ecológico, y el sistema hidráulico Wacker Neuson muestra una capacidad superior en cualquier aplicación.

Factores Wacker Neuson:

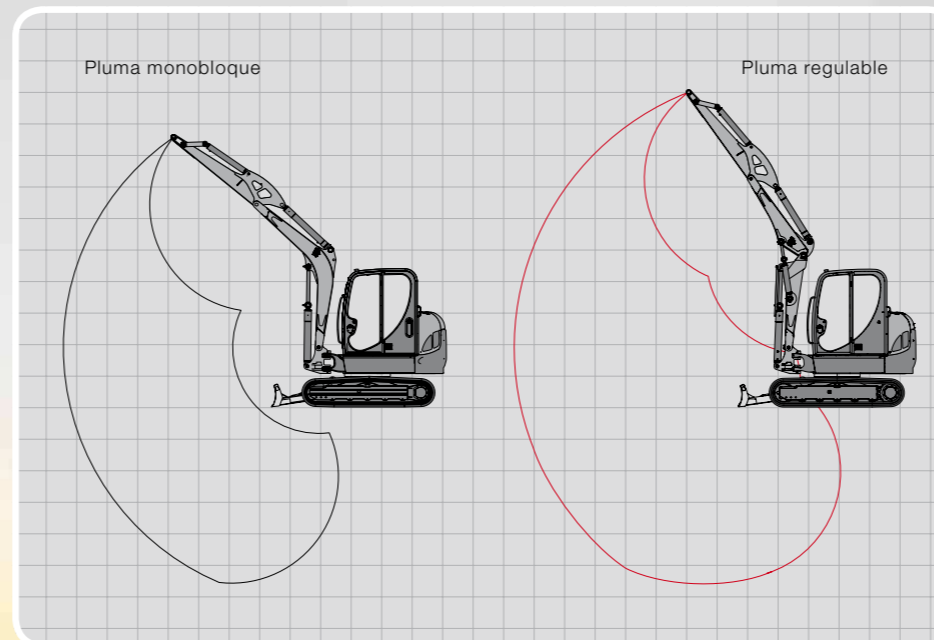
- Excelente nivel de motorización.
- Cabina inclinable con certificados de seguridad ROPS/FOPS/TOPS.
- Asiento del operador regulable en 5 posiciones.
- Extraordinaria estabilidad y especial maniobrabilidad se unen a una parte posterior saliente mínima.
- Acceso de servicio más sencillo para los puntos de comprobación diarios.
- Un bastidor en X resistente al pandeo y robusto que proporciona estabilidad y una larga vida útil.
- Cuerpo de acero muy resistente.
- Casquillos de acero reemplazables en puntos de rodamiento con dimensiones generosas.



Pluma regulable como opción:
menos pasos en el trabajo,
mayor rentabilidad.



Ágil y versátil: centro de
atención y máximo rendimiento
en todas las obras.



Un rendimiento más efectivo y todo tipo de posibilidades a su alcance:

De la mano de esta excavadora se abren todos los campos de aplicación, y gracias a una pluma regulable adicional se incorpora una nueva dimensión de prestaciones. La curva de excavación lo deja claro: Un plus al alcance, profundidad de excavación y altura de descarga.

Convincentes niveles de prestaciones y un perfil inconfundible:

La verdadera calidad profesional se reconoce en la adecuación al uso diario: un formato compacto, una óptima visibilidad de 360°, una cabina inclinable, una excelente motorización y un sistema hidráulico especializado conforman un importante plus de prestaciones. En cada aplicación... y no sólo en la teoría.



Las excavadoras Wacker Neuson sencillamente logran más que las demás: mejoran los procesos de construcción.

Los motores, que se caracterizan por un consumo particularmente bajo, cumplen con todas las normas medioambientales TIER III.



Gestión de prestaciones inteligente: rentabilidad más duradera de los motores.

- 1 Cuentarrevoluciones**
 Transcurridos 5 segundos sin movimiento de trabajo, el motor se pone automáticamente a ralentí. Esto reduce el consumo de combustible y el nivel de ruido.
 El sistema hidráulico, de grandes dimensiones, supone un superávit de prestaciones tan amplio, que garantiza un 100% de prestaciones incluso a una temperatura ambiente de 45°C.
- 2 Circuitos de control hidráulicos**
 para la utilización de implementos complejos, multifuncionales o particularmente potentes.
- 3 El control proporcional***
 posibilita adaptar las curvas características a las respuestas y los movimientos de los diferentes implementos. Con simplemente pulsar un botón es posible cambiar de curva característica, y de este modo se garantiza la mejor sincronización entre la excavadora y la herramienta.

* Equipamiento opcional.
- 4 El sistema de cambio rápido HSWS EASY LOCK**
 actúa de manera óptima sobre la cinemática de ambos modelos 6003₂ y 8003₂, y desempeña un papel fundamental en la mejora de los procesos de trabajo: Acercarse a una herramienta, acoplarla y cerrarla automáticamente. Gracias a su pequeña altura, los ángulos de desplazamiento hacia dentro y hacia fuera de la cuchara permanecen intactos. Una contribución de enorme importancia a un plan de trabajo mejorado.

Factores Wacker Neuson:

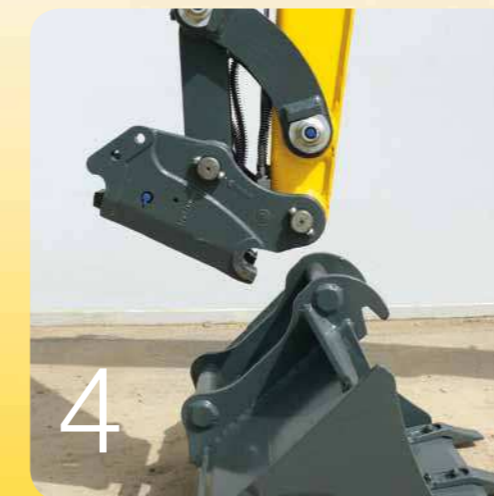
- Hidráulica auxiliar con conducto de retorno para el martillo despresurizado de serie.
- Circuito de mando mordaza así como tercer y cuarto circuito de dirección disponible como opción.
- Nuevo 8003₂: Opción de alto caudal de la hidráulica auxiliar (105 l/min).



Los modelos Small turn 6003₂ y 8003₂ no trabajan de manera aislada.

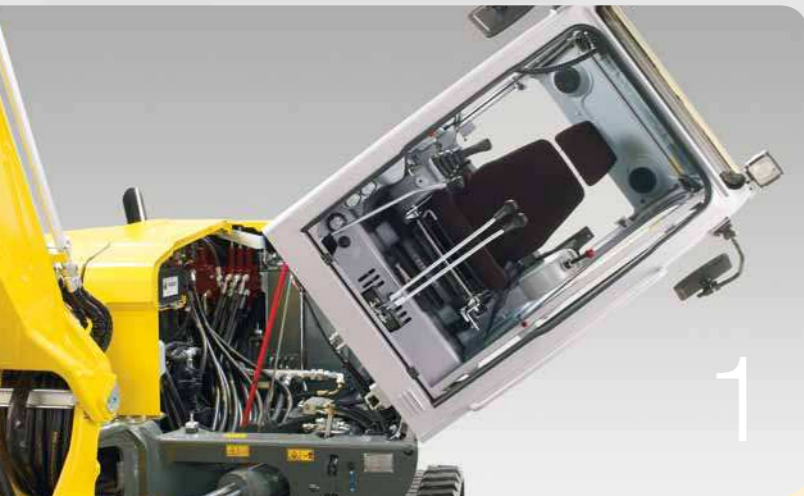
Gracias a sus implementos, al sistema de cambio rápido EASY LOCK, a sus niveles de prestaciones del sistema hidráulico, de enormes dimensiones, y a circuitos de control adicionales, estas unidades pueden contribuir decisivamente a conformar proyectos de construcción más planificables y más rentables. Mejoran el „flujo de valor“¹, en tanto que consiguen acoplar los distintos pasos que componen el trabajo hasta configurar un caudal continuo de tareas.

¹Para más información: Instituto Fraunhofer de técnicas de producción y automatización de Stuttgart (Alemania).



easylock

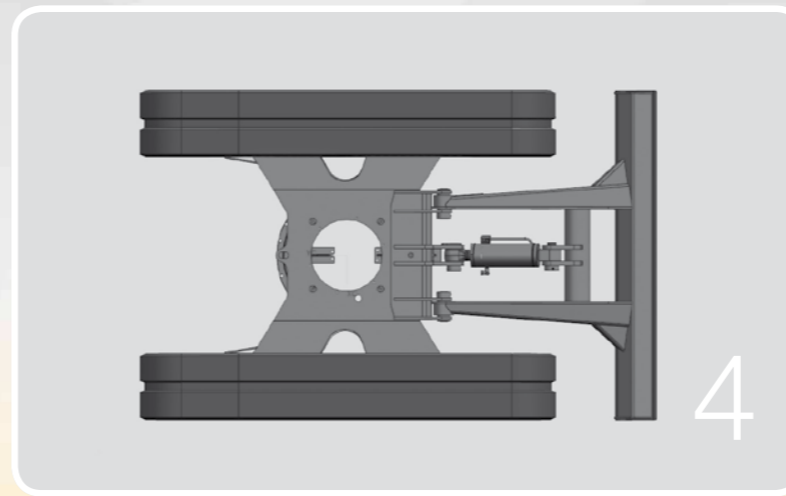
Confort y estabilidad de la cabina: Características excelentes del bastidor.



- 1 Cabina inclinable y de generosas dimensiones con una excepcional visibilidad de 360°. Un confortable entorno de trabajo... además de un enorme plus de seguridad. Acceso de servicio sin restricciones a todos los componentes.
- 2 Lo ergonómicamente correcto siempre debe estar personalizado: el asiento del conductor se puede regular en 5 posiciones.
 - Hacia delante y hacia atrás
 - Hacia delante y hacia atrás junto con la consola, para que la distancia entre conductor e instrumentos permanezca inalterada
 - Altura del asiento
 - Adaptación al peso del operador
 - Reposabrazos y respaldo regulables.
- 3 Un nuevo interior de cabina con mayor espacio de maniobrabilidad y con nuevos espacios de almacenamiento. También novedad: el estable soporte de palancas de mando, los tableros de instrumentos y los pedales. Acceso cómodo, gracias a la amplia puerta del conductor y a una estructura alta. Los reposabrazos pueden ir completamente replegados.
- 4 Un acero robusto y de alta calidad compone el bastidor en X particularmente resistente al pandeo. Esta es la estabilidad que todo lo soporta.
- 5 Acceso confortable a la cabina: puerta del operador amplia, diseño alto y agarraderos.
- 6 Mecanismo sencillo y estable para subir el cristal delantero y para su fijación segura bajo el techo de la cabina.



NUEVO INTERIOR DE CABINA



Lo que consigue llevar a cabo una excavadora en una obra depende sobre todo de la persona que la maneja.

Es por ello que en los modelos 6003₂ y 8003₂ se ha hecho todo lo posible por apoyar activamente la calidad de su trabajo. La conexión entre un aprovechamiento a largo plazo de la máquina e intervalos prolongados de servicio que sean cortos de por sí es la clave de una elevada disponibilidad operativa y de una creación de valor duradera.

El rendimiento de una excavadora en el lugar de trabajo depende sobre todo de las personas que la manejan.

Un diseño ergonómico perfecto de la cabina y de un sistema de seguridad integral (cuenta con la homologación ROPS/FOPS/TOPS) consiguen un entorno de trabajo ideal:

Gran libertad de movimiento para las piernas, asiento del conductor regulable en cinco posiciones, climatizador (opcional), control proporcional (opcional) y un acceso cómodo hacen más sencillo el trabajo, las maniobras más precisas y los resultados mejores. Son todo un plus en eficiencia y seguridad, tanto para el operador como para el empresario.

UN SISTEMA DE CRISTALES FRONTALES INNOVADOR QUE REDUNDA EN CONFORT, COMUNICACIÓN Y SEGURIDAD:



1 Parte frontal completamente acristalada: Visibilidad fuera de lo común y extraordinaria protección contra el viento e inclemencias meteorológicas. Un concepto más que necesario. (Posición inclinada)



2 El cristal superior se repliega de forma sencilla bajo el techo de la cabina. Allí se mantiene protegido.



3 Posición apta para el diálogo: El vidrio inferior se repliega bajo el superior. De esta forma se hace posible la comunicación con el equipo de fuera de la excavadora.



4 Ambos cristales quedan protegidos por debajo del techo de la cabina. No deben ser ni extraídos ni almacenados en ningún sitio. De esta manera se evitan daños potenciales.



Tecnología líder con el sistema: de la construcción al servicio.



Calidad en el detalle. Conocimientos y experiencia como especialistas de la excavadora compacta.

Comprar una excavadora es una apuesta por un sistema de futuro. Los modelos Wacker Neuson son conocidos por sus extraordinarias prestaciones, un consumo reducido, facilidad de mantenimiento, y por la forma ergonómica de los mandos. Es por ello que las excavadoras compactas 6003₂ y 8003₂ serán también su primera opción para el futuro.

6003₂

8003₂

- 1 Auto2Speed. Reducción automática de la segunda marcha, cuando sea lo más sensato como consecuencia de la carga operacional que se lleve (p. ej. en tareas de nivelación).
- 2 Orugas híbridas de vida útil prolongada*, que se desplazan sin complicaciones sobre el asfalto y sobre superficies accidentadas cuyas almohadillas pueden reemplazarse de manera individual.
- 3 Filtro de partículas diésel* para todas las aplicaciones en las que sea particularmente importante mantener el aire limpio: en espacios cerrados, en excavaciones de túneles o en trabajos en minas.



Contrapesos que redundan en una seguridad incrementada*:
Hasta un 16 % (6003₂) o un 15 % (8003₂) de incremento en estabilidad gracias al uso de un contrapeso de 300 kg en el caso de la 6003₂ y de 400 kg en el caso de la 8003₂. Y todo ello con tan solo 70 mm de saliente posterior adicional.
* Equipamiento opcional.



Versatilidad que se
demuestra cada día:
Equipada para todo.

6003₂
8003₂

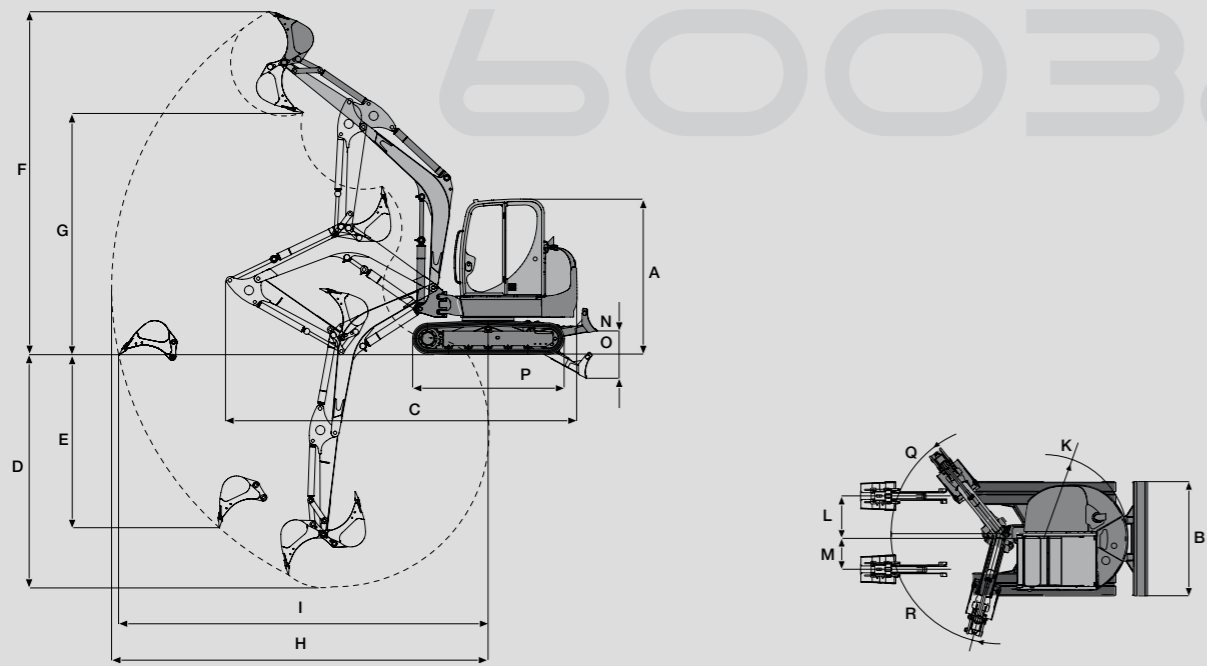


Las oportunidades son posibilidades que se encuentran con puntos fuertes...

y los modelos 6003₂/8003₂ Small turn son grandes aliados en el camino hacia nuevos éxitos. Porque abren las puertas de nuevas aplicaciones. Porque están preparadas de manera óptima para el trabajo conjunto con implementos. Porque sus puntos fuertes se ponen de manifiesto justo bajo las circunstancias más difíciles. Porque se salen de los criterios habituales y saben encontrar siempre su propia forma.



Pluma monobloque

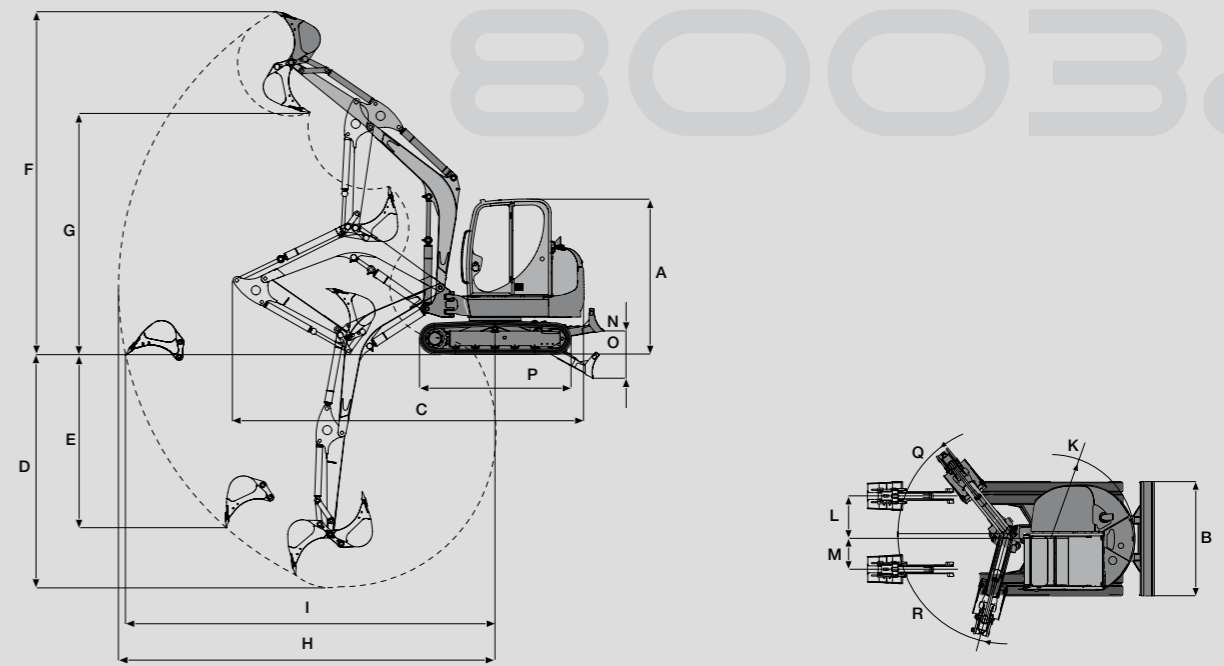


DIMENSIONES

	60032 Pluma monobloque	60032 Pluma regulable
A Altura	2570 mm	2570 mm
B Anchura	1990 mm	1990 mm
C Longitud de transporte (brazo bajado)	5800 mm	5258 mm
BALANCÍN CORTO / LARGO		
D Máx. profundidad de excavación	3845 / 4140 mm	3872 / 4174 mm
E Máx. profundidad de penetración vertical	2855 / 3135 mm	3218 / 3497 mm
F Máx. profundidad de penetración	5660 / 5850 mm	6504 / 6747 mm
G Máx. altura de vertido	3995 / 4185 mm	4746 / 4990 mm
H Máx. radio de excavación	6210 / 6490 mm	6604 / 6894 mm
I Máx. alcance sobre el suelo	6090 / 6380 mm	6495 / 6790 mm
Saliente máx. (parte posterior girada 90°)	470 mm	530 mm**
K Radio de pivotación posterior	1465 mm	1525 mm**
L Máx. desplazamiento lateral de la pluma en centro de cuchara lado der.	745 mm	745 mm
M Máx. desplazamiento lateral de la pluma en centro de cuchara lado izq.	535 mm	535 mm
N Máx. altura de elevación de hoja sobre superficie	390 mm	390 mm
O Máx. altura de elevación de hoja bajo superficie	400 mm	400 mm
P Longitud de mecanismo de tracción	2500 mm	2500 mm
Q Máx. ángulo de desplazamiento del sistema de brazo a la derecha	51°	51°
R Máx. ángulo de desplazamiento del sistema de brazo a la izquierda	75°	75°

**Con contrapeso

Pluma monobloque



DIMENSIONES

	80032 Pluma monobloque	80032 Pluma regulable
A Altura	2710 mm	2710 mm
B Anchura	2250 mm	2250 mm
C Longitud de transporte (brazo bajado)	6570 mm	5585 mm
BALANCÍN CORTO / LARGO		
D Máx. profundidad de excavación	4290 / 4580 mm	4260 / 4560 mm
E Máx. profundidad de penetración vertical	3670 / 3970 mm	3266 / 3558 mm
F Máx. profundidad de penetración	6980 / 7170 mm	7768 / 8036 mm
G Máx. altura de vertido	4840 / 5030 mm	5614 / 5882 mm
H Máx. radio de excavación	7170 / 7440 mm	7482 / 7778 mm
I Máx. alcance sobre el suelo	7020 / 7300 mm	7345 / 7646 mm
Saliente máx. (parte posterior girada 90°)	400 mm	400 mm
K Radio de pivotación posterior	1550 mm	1550 mm
L Máx. desplazamiento lateral de la pluma en centro de cuchara lado der.	720 mm	720 mm
M Máx. desplazamiento lateral de la pluma en centro de cuchara lado izq.	550 mm	550 mm
N Máx. altura de elevación de hoja sobre superficie	450 mm	450 mm
O Máx. altura de elevación de hoja bajo superficie	520 mm	520 mm
P Longitud de mecanismo de tracción	2830 mm	2830 mm
R Máx. ángulo de desplazamiento del sistema de brazo a la derecha	63°	63°
Q Máx. ángulo de desplazamiento del sistema de brazo a la izquierda	67°	67°

FUERZA DE ELEVACIÓN 60032 Pluma monobloque

B	3 m		4 m		5 m		max.	
	0°	90°	0°	90°	0°	90°	0°	90°
4,0 m	-	-	1245*	1155	-	-	1310*	1020
3,0 m	-	-	1265*	1145	-	-	1300*	805
2,0 m	1885*	1700	1490*	1100	1330*	775	1320*	710
1,0 m	2615*	1550	1775*	1035	1435*	750	1360*	675
0,0 m	2970*	1470	1970*	990	1495*	730	1410*	690
-1,0 m	2910*	1450	1965*	970	-	-	1465*	760
-2,0 m	2450*	1475	-	-	-	-	1495*	965

FUERZA DE ELEVACIÓN 60032 Pluma regulable

B	3 m		4 m		5 m		max.	
	0°	90°	0°	90°	0°	90°	0°	90°
4,0 m	-	-	1335*	1125	-	-	1300*	805
3,0 m	-	-	1415*	1090	1250*	735	1220*	640
2,0 m	2265*	1555	1600*	1010	1300*	705	1180*	565
1,0 m	2710*	1350	1785*	920	1365*	665	1155*	535
0,0 m	2715*	1265	1840*	855	1365*	630	1125*	540
-1,0 m	2420*	1255	1710*	835	1215*	620	1075*	590
-2,0 m	1850*	1285	1315*	855	-	-	940*	725

FUERZA DE ELEVACIÓN 80032 Pluma monobloque

B	3 m		4 m		5 m		max.	
	0°	90°	0°	90°	0°	90°	0°	90°
4,0 m	-	-	2010*	1930	1915*	1330	1920*	1165
3,0 m	2925	2920	2315*	1845	2020*	1300	1895*	985
2,0 m	4070*	2620	2750*	1730	2205*	1245	1905*	920
1,0 m	4770*	2400	3120*	1620	2380*	1185	1930*	890
0,0 m	4750*	2335	3260*	1550	2455*	1145	1960*	910
-1,0 m	4375*	2330	3135*	1530	2345*	1130	1975*	990
-2,0 m	3675*	2365	2690*	1545	-	-	1940*	1180

FUERZA DE ELEVACIÓN 80032 Pluma regulable

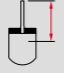
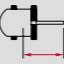
B	3 m		4 m		5 m		max.	
	0°	90°	0°	90°	0°	90°	0°	90°
4,0 m	-	-	2190*	1795	1960*	1215	1890*	925
3,0 m	3295*	2685	2465*	1685	2060*	1170	1805*	800
2,0 m	4250*	2300	2820*	1535	2205*	1100	1745*	735
1,0 m	4585*	2060	3065*	1405	2315*	1030	1690*	715
0,0 m	4295*	2015	3070*	1335	2315*	985	1625*	730
-1,0 m	3770*	2030	2825*	1320	2130*	970	1515*	800
-2,0 m	2960*	2085	2285*	1345	1610*	1000	1310*	950

	6003 ₂ Pluma monobloque/Pluma regulable	8003 ₂ Pluma monobloque/Pluma regulable
CARACTERÍSTICAS OPERATIVAS		
Peso de transporte	5500 kg • 5825 kg	7625 kg • 8000 kg
Máx. fuerza de arranque	28,1 kN	38,7 kN
Máx. fuerza de arranque con balancín largo	25,1 kN	35,1 kN
Máx. fuerza de rotura	39,7 kN	52,3 kN
MOTOR		
Marca/tipo	Yanmar 4TNV98	Yanmar 4TNV98
Modelo	Motor diésel de 4 cilindros refrigerado por agua	Motor diésel de 4 cilindros refrigerado por agua
Potencia máx. del motor	51,1 kW (69,5 PS)	51,1 kW (69,5 PS)
Potencia en el volante según ISO	43,7 kW (58,5 PS)	43,7 kW (58,5 PS)
Cilindrada	3318 cm ³	3318 cm ³
Velocidad nominal	2100 min ⁻¹	2100 min ⁻¹
Batería	12 V, 88 Ah	12 V, 88 Ah
Volumen del depósito de diésel	83 l	93 l
SISTEMA HIDRÁULICO		
Bomba	Bomba de reglaje y de engranajes doble	Bomba de reglaje y de engranajes doble
Caudal	2 x 59,6 + 44,7 + 9,6 l/min	2 x 76,7 + 2 x 34,1 l/min
Presión de funcionamiento de la hidráulica de trabajo y tracción	245 bar	300 bar
Presión de funcionamiento del equipo de giro	215 bar	245 bar
Refrigerador de aceite hidráulico	Estándar	Estándar
Volumen del depósito hidráulico	80 l	99 l
TREN DE RODAJE Y MECANISMO DE GIRO		
2 velocidades de conducción	2,8 km/h y 4,7 km/h	3,2 km/h y 5,2 km/h
Pendiente admisible	30°/58%	30°/58%
Anchura de orugas	400 mm	450 mm
Número de rodillos por lado	5	5
Altura libre al suelo	290 mm	380 mm
Presión sobre el terreno	0,33 kg/cm ²	0,36 kg/cm ²
Velocidad de giro de estructura superior	9 min ⁻¹	9,2 min ⁻¹
HOJADOZER		
Anchura	1990 mm	2300 mm
Altura	425 mm	500 mm
Elevación máx sobre superficie	390 mm	450 mm
Elevación máx bajo superficie	400 mm	520 mm
EMISIÓN DE RUIDOS		
Nivel acústico (L_w) (según 2000/14/CE)	98 dB (A)	98 dB (A)
Nivel de presión sonora (L_{wp}) (según ISO 6394)	78 dB (A)	78 dB (A)

A Proyección desde centro de estructura superior

B Altura tope de carga desde nivel del suelo

* Elevación de carga limitada hidráulicamente. Todos los valores del cuadro se indican en kg, con una posición horizontal sobre la superficie y sin cuchara. Siempre que se instale una cuchara u otro implemento, disminuye la fuerza de elevación o carga de volteo en su peso sin carga. Base de cálculo: según ISO 10567. La fuerza de elevación de la excavadora compacta se ve limitada por la configuración de la válvula de sobrepresión y por la resistencia al vuelco. No se sobrepasará ni el 75 % de la carga de volteo estática ni el 87 % de la fuerza de elevación hidráulica.

0°		con soportes de la pala niveladora en el sentido de la marcha
90°		sin soportes de la pala niveladora 90° en el sentido de la marcha

EQUIPAMIENTO DE SERIE	6003 ₂ • 8003 ₂	OPCIONES	6003 ₂ • 8003 ₂
GENERAL		CABINA	
6003₂ Orugas de goma 400 mm		Aire acondicionado	
8003₂ Orugas de goma 450 mm		Asiento suspensión neumática	
Hojadozer		Radio	
Luz de trabajo montada en el brazo		SISTEMA HIDRÁULICO	
Juego de herramientas que incluye bomba de engrase y manual de instrucciones y mantenimiento		3. circuito hid. proporcional	
MOTOR		8003₂ Opción de alto caudal de la hidráulica auxiliar (105 l/min)	
Motor diesel YANMAR refrigerado por agua		Aceite Panolin	
Automat.de número de revoluc.		BP-Biohyd SE46	
CABINA		Adaptadores rápidos de cara plana	
Cabina de seguridad acristalada: Cabina abatible, calefacción, ventana corredera lateral, parabrisas deslizante hacia arriba por el interior, limpiaparabrisas, revestimiento completo; cabina cumple con las normas ROPS/FOPS y TOPS		Mando proporcional (hid. ad.)	
Cableada para radio (incl. antena y alta-vozes)		Circuito de mando mordaza	
Cableada para luces de la cabina y rotativo		Válvula de choque en instalación hid. ad.	
SISTEMA HIDRÁULICO		Indicador de sobrecarga A	
Con regulador de suma de potencia		Indicador de sobrecarga F	
Servo mando hidráulico con control joystick		Prepar. enganche ráp. hidráulico (EASY LOCK)	
Distribuidor hidráulico según normas ISO, DIN, SAE, PCSA y EURO		Circuito Powertilt	
Instalación hidráulica para accesorios - 2 efectos		PINTURA	
Auto2-Speed (2 velocidades automáticas)		Pintura especial 1 RAL Solamente para partes amarillas	
Pedales de conducción y palanca de maniobra asistidos		Pintura especial 1 no RAL Solamente para partes amarillas	
Radiador aceite hidráulico		Pintura especial RAL cabina Sólo colores RAL	
Tubería de retorno mayor, sin contra presión (para accesorios diversos)		OTROS	
		Cadena híbrida	
		6003₂ (400 mm)	
		8003₂ (450 mm)	
		Oruga de acero	
		6003₂ (400 mm)	
		8003₂ (450 mm), (600 mm)	
		Faros cabina (delanteros)	
		Faros cabina (delanteros y traseros)	
		Bomba de gasolina	
		Rotativo	
		Alarma de marcha	
		Contrapeso	
		6003₂ +300 kg	
		8003₂ +400 kg	
		Balancín largo (+300 mm)	
		Triple articulación	
		Engrase centralizado	
		Security 24 (2000 h) Prórroga de la garantía a 24 meses o 2000 horas de trabajo	
		Security 36 (3000 h) Prórroga de la garantía a 36 meses o 3000 horas de trabajo	
		Antirrobo KAT	
		PAQUETE ESPEJOS	
		Paquete espejos	
		Espejo exterior izquierda y derecha	
		Pack comodidad Aire acondicionado, bomba de gasolina, radio, pack espejos, faro cabina (delantero y de atrás)	

Los equipos compactos de construcción de Wacker Neuson llevan prestaciones y movilidad justo donde se necesitan: **En todos los lugares y en todo momento.**

Consideramos nuestra labor permanente el cumplir nuestras promesas en lo referente a productos y servicios:

Fiabilidad, confianza, calidad, capacidad de reacción, flexibilidad e innovación.

Las máquinas de construcción compactas de la marca rinden allí donde otras no pueden más que tratar de adaptarse. Nuestros productos convencen a base de calidad, potencia, un sistema hidráulico inteligente, dimensiones compactas, tecnología innovadora, máxima productividad y fiabilidad. Un formato que en esta forma solo puede venir de la mano de Wacker Neuson, el especialista del equipamiento compacto.

Dé usted también un salto de calidad gracias a estas capacidades. La categoría de unidades compactas de Wacker Neuson es una clase en sí misma. Un éxito en toda la gama.



DISTRIBUIDOR OFICIAL

Calle Uno - Mza. "A" - Lote 11 - Urb. Santo Tomás de Garagay
San Martín de Porres - Lima - Perú

Central Telefónica: 539-9687 / Anexo: 21

Cel.: 999 158 686 / 989 806 750

E-mail: ventas@jjcmaquinarias.pe

Web: www.jjcmaquinarias.pe

JJC MAQUINARIAS

Ventas - Repuestos - Servicio Técnico Especializado - Alquileres