



Catálogo de Productos



WACKER NEUSON

all it takes!





Distribuidor Oficial
Wacker Neuson

MiniCargadores

RetroExcavadoras

Excavadoras

Cargadores Frontales

Torres de iluminación

Rodillos Compactadores

Aditamentos

facebook

Dale Like a nuestra Fan Page
y mantente al día con
las ultimas novedades,
promociones y más



Contáctanos por:



WhatsApp

999 158 686



Solicita cotizaciones,
recibe las ultimas
novedades y promociones
de nuestros productos

Escribenos y resolveremos
todas tus dudas

Introducción	05
Acerca de Wacker Neuson	06

Equipo Liviano

Ficha técnica rodillo RD27-120	08
Rodillos vibratorios	09
Ficha técnica grupos electrógenos	10
Grupos electrógenos a diésel	11
Generadores portátiles a gasolina	11
Torres de iluminación	11

Equipo Compacto

Excavadora compacta 803	13
Excavadora compacta ET16	14
Excavadora compacta EZ38	15
Excavadora compacta 3503	16
Excavadora compacta 50Z3	17
Cargadora frontal compacta 5055	18
Volqueta sobre ruedas 3001	19
Volqueta sobre ruedas 1501	20
Minicargador SW28	21
Minicargador SW24	22

Equipo Pesado

Retroexcavadoras BL744 - BL742	25
--------------------------------------	----

Servicio Técnico y repuestos originales	29
--	----



WACKER NEUSON

all it takes!



**WACKER
NEUSON**

all it takes!

Estimado Cliente:

JJC Maquinarias Tiene el agrado de presentarles nuestro nuevo catálogo Wacker Neuson 2,019 - 2,020.

Nuestro principal interés es que encuentre en nuestro portafolio de productos, los equipos adecuados que le ayuden a solucionar y efectivizar su trabajo en obra. Somos conscientes que el tiempo vale oro en la construcción ya que el mismo determina la rentabilidad en los proyectos.

Con la línea Wacker Neuson, ofrecemos soluciones en las siguientes áreas:

- **Compactación de Suelos y Asfaltos:** Vibroapisonadores, planchas y rodillos vibratorios.
- **Tecnología de Hormigón:** Vibradores de hormigón internos y externos, reglas vibratorias reticuladas y en vigas, alisadoras simples y dobles.
- **Corte y Demolición:** Martillos demoledores a gasolina y cortadoras de piso.
- **Tecnología de suministros:** Motobombas a diésel y gasolina, torres de iluminación, grupos electrógenos y generadores portátiles.
- **Movimiento de tierras y excavación:** Retroexcavadoras, Dumpers 4x4, cargadoras rígidas, minicargadores y excavadoras.

JJC Maquinarias: Distribuidor Oficial de **Wacker Neuson** en el Mercado Peruano, cuenta con el soporte técnico especializado en maquinaria de minería - construcción y de la agro-industria. Nuestro compromiso es con el servicio de Post-venta, para absolver consultas técnicas, provisión de repuestos y equipos muy especializados.



**WACKER
NEUSON**
all it takes!

Estamos a sus órdenes y a su entera disposición para cualquier consulta adicional.

Muy Atentamente;

Nicolás Palacios Galarza
Gerente de Operaciones

ACERCA DE WACKER NEUSON

Wacker Neuson es un fabricante alemán de equipos ligeros (Light Equipment) y maquinaria compacta (Compact Equipment) de alta calidad para la construcción con más de 170 años de experiencia en el rubro, contando hoy en día con más de 3,400 empleados. Wacker adquiere la empresa Neuson en 2007 y así ingresa al segmento de la maquinaria compacta.

Wacker Neuson se caracteriza por la robustez de sus equipos, los cuales están fabricados para soportar condiciones hostiles de trabajo y por su innovación en la creación de equipos para diversas aplicaciones que facilitan el trabajo del constructor.



Los principales centros de producción y desarrollo de **Wacker Neuson** se encuentran en Alemania, Estados Unidos, Austria y Filipinas. Wacker Neuson ofrece una amplia gama de equipos dividida en más de 300 grupos de productos. El portafolio de productos se ha confeccionado pensando en los diversos procesos de trabajo en la construcción, arquitectura de parques y jardines, así como para las necesidades en servicios básicos, viviendas y sectores del reciclaje.

Presencia internacional

Wacker Neuson es uno de los grupos empresariales alemanes más grandes y de mayor prestigio a nivel mundial en el rubro de la fabricación de equipo liviano y maquinaria compacta para la construcción.

Cuenta con una amplia red de ventas y servicios pos-venta, con más de 30 filiales y más de 180 oficinas a nivel mundial. Sus empresas de cabecera están ubicadas en Milwaukee, Munich, Hong Kong y Manila. Posee más de 5,200 distribuidores en todo el mundo en más de 12,400 emplazamientos.



Presencia nacional

JJC Maquinarias S.A.C. - En Perú Somos los Pioneros en MiniCargadores y Martillos Hidráulicos, contamos con profesionales especializados en maquinaria de minería, construcción y de la agro-industria, con más de treinta años de experiencia, brindando soporte técnico a nivel nacional. impulsando a la efectividad y garantía de las obras ejecutadas en nuestro país. Gracias a este largo periodo de tiempo, JJC Maquinarias S.A.C. Esta posicionada como una empresa líder en MiniCargadores y sus aditamentos.



Equipos Livianos



Excelente compactación: Este rodillo de alto rendimiento ofrece excelentes resultados

RD 27-120

RD 27-120	
Código de Pedido	1003834
Características operativas	
Peso de servicio*	2,700 kg
L x A x H altura con torreta	2,500 x 1,305 x 2,770 mm
Anchura del tambor	1,200 mm
Diámetro del tambor	700 mm
Altura vertical libre Derecha	51 mm
Altura vertical libre Izquierda	51 mm
Proyección Derecha	513 mm
Proyección Izquierda	513 mm
Fuerza centrífuga Dinámica	68 kN (tambor baja)
Fuerza centrífuga Dinámica	90 kN (tambor alta)
Frecuencia Bajo	57.4 Hz
Frecuencia Alto	66 Hz
Frecuencia de vibraciones Bajo	57.4 Hz
Frecuencia de vibraciones Alto	66 Hz
Carga lineal Estática	9.8 / 11.7 N/mm (delantera / trasera)
Carga lineal Dinámica	28 / 28 N/mm (delantera / trasera baja)
Carga lineal Dinámica	37.5 / 37.5 N/mm (delantera / trasera alta)
Velocidad de desplazamiento	10 km/h (Marcha de avance)
Velocidad de desplazamiento	10 km/h (Marcha atrás)
Rendimiento superficial	12,000 m ² /h
Capacidad de ascenso	35 %
Radio de giro Fuera	3,740 mm
Datos del motor	
Tipo de motor	Motor diésel refrigerado por líquido
Fabricante del motor	Kubota D1803
Cilindrada	1.83 cm ³
Revoluciones Funcionamiento	2,700 1/min
Rendimiento de servicio Potencia máx.	28 kW (a 2700 rpm) (37.5 HP)
Consumo de combustible	5.3 l/h
Capacidad del depósito	51.5 l (Combustible)
Capacidad del depósito	189 l (Agua)
Tiempo de funcionamiento	9.7 h (a 2700 rpm)

* Con un operador de 80 kg y depósitos de agua y de combustible a la mitad

La nueva generación de rodillos RD 27 de 2.5 toneladas proporciona lo último en versatilidad de compactación. Cada modelo ofrece una selección de fuerza de compactación alta o baja para adaptarse a una amplia variedad de condiciones y aplicaciones. La salida doble en cada tambor adapta de forma precisa el rodillo al trabajo. Su diseño de bastidor cónico permite una visibilidad óptima. El acceso al sistema de agua sin herramientas hace que el mantenimiento diario sea extremadamente sencillo.

Características

- El sistema de rociado intermitente ofrece un sistema de filtración de tres etapas para mayor fiabilidad y barras, toberas de agua metálicas para mayor durabilidad.
- El puesto de mando de diseño ergonómico ofrece excelente visibilidad. El confort del operador se aumenta al máximo con amortiguadores de alta resistencia para reducir la vibración en todo el cuerpo (HBV).
- La palanca de control multifunción patentada permite al operador controlar todas las funciones principales sin quitar las manos de los controles
- El acceso sin herramientas a la bomba de agua, el filtro de agua y las barras de agua facilitan el mantenimiento diario
- El diseño del bastidor delantero proporciona visibilidad idónea del tambor



Rodillo vibratorio a control remoto

RT825C-2

Código de Pedido: 1003835

CARACTERÍSTICAS TÉCNICAS

Tipo de motor	3 cilindros, 4 tiempos (refrigerado por agua)
Marca de motor	Kohler / LDW 1003
Potencia	15,5 kW (20,8 HP)
Capacidad tanque	18,9 litros (Diésel)
Consumo combustible	5,64 l/hr
Velocidad de avance	2,5 km/h (alta)
Area compactada	972 m ² /h
Peso de operación	1,473 kg



⚙️ Sólo a pedido

Rodillo vibratorio

RD27-120

Código de Pedido: 1003834

CARACTERÍSTICAS TÉCNICAS

Tipo de motor	3 cilindros, 4 tiempos (refrigerado por agua)
Marca de motor	Kubota D1803
Potencia	24,4 kW (32,7 HP)
Capacidad tanque	51 litros (Diésel)
Consumo combustible	6,9 l/hr @2450 rpm
Velocidad de avance	9,36 km/h (alta)
Area compactada	11,280 m ² /h
Peso de operación	2,700 kg



Rodillo vibratorio

RD16-90

Código de Pedido: 1002707

CARACTERÍSTICAS TÉCNICAS

Tipo de motor	3 cilindros, 4 tiempos (refrigerado por agua)
Marca de motor	Kohler / LDW 1003
Potencia	16,8 kW (22,5 HP)
Capacidad tanque	23 litros (Diésel)
Consumo combustible	3,6 l/hr
Velocidad de avance	9,3 km/h (alta)
Capacidad de ascenso	30%
Peso de operación	1,473 kg



⚙️ Sólo a pedido

Rodillo vibratorio

RD12-90

Código de Pedido: 1002497

CARACTERÍSTICAS TÉCNICAS

Tipo de motor	3 cilindros, 4 tiempos (refrigerado por agua)
Marca de motor	Wacker WM650
Potencia	15,3 kW (20,5 HP)
Capacidad tanque	23 litros (Gasolina)
Consumo combustible	6 l/hr
Velocidad de avance	8,7 km/h (alta)
Capacidad de ascenso	30%
Peso de operación	1,002 kg



SET DE MANTENIMIENTO

1003732	Bujía
1003729	Filtro de aire
1003730	Filtro de combustible
1003731	Filtro de aceite

Rodillo vibratorio

RD7H-ES

Código de Pedido: 1001595

CARACTERÍSTICAS TÉCNICAS

Tipo de motor	1 cilindros, 4 tiempos (refrigerado por aire)
Marca de motor	Hatz, Supra 1D41S
Potencia	5,1 kW (6,9 HP)
Capacidad tanque	5 litros (Diésel)
Consumo combustible	1,67 l/hr
Velocidad de avance	4 km/h (alta)
Area compactada	2,613 m ² /h
Peso de operación	830 kg



SET DE MANTENIMIENTO

1005093	Kit de mantenimiento hasta 1000 horas
----------------	---------------------------------------

Generadores móviles para trabajo pesado, ideal para aplicaciones exigentes en lugares de trabajo hostiles

G 40 - G 60 - G 95

	G 40	G 60	G 95
Código de Pedido	1007884	1007885	Nuevo
Características operativas			
L x A x H Funcionamiento (mm)	2489 x 1035 x 1495	2489 x 1035 x 1495	2844 x 1213 x 1755
Potencia de reserva (kW)	38.5	53.7	84
Prime output (kW)	35	48.8	76
Tensión Monofásica (V)	230	230	230
Tensión Trifásica (V)	380 - 400 ajustable en RAT	380 - 400 ajustable en RAT	380 - 400 ajustable en RAT
Frecuencia (Hz)	50	50	50
Factor de potencia Monofásica	1 (cos Φ 1~)	1 (cos Φ 1~)	1 (cos Φ 1~)
Factor de potencia Trifásica	0.8 (cos Φ 3~)	0.8 (cos Φ 3~)	0.8 (cos Φ 3~)
Nivel acústico	65 (LwA) dB(A)	65 (LwA) dB(A)	70 (LwA) dB(A)
Tomas para conexión	Configurable a los requisitos del usuario final	Configurable a los requisitos del usuario final	Configurable a los requisitos del usuario final
Datos del motor			
Motor	3 cilindros, 3,3 l	4 cilindros, 4,4 l	4 cilindros, 4,4 l
Marca y modelo del motor	Perkins 1103C	Perkins 1104A	Perkins 1104C
Normas de emisiones Fase	Tier 0	Tier 0	Tier 2
Cilindrada (cm³)	3,300	4,400	4,400
Rendimiento de servicio (en reposo) a revoluciones (1/min)	46.5 kW / 1,500	65.6 kW / 1,500	103 kW / 1,500
Refrigerante (litros)	10.2	13	13
Aceite del motor (l)	8.3	8	8
Tipo de combustible	#2 Diésel	#2 Diésel	#2 Diésel
Consumo de combustible (con carga continua)	12,9 l/h	15 l/h	22,6 l/h
Capacidad del depósito (permitido)	276 l	276 l	698 l
Batería (V)	12	12	12
Tipo de generador Mecc Alte	Sin escobillas con RAT	Sin escobillas con RAT	Sin escobillas con RAT
Regulación de tensión (no load to full load +/-)	1 %	1 %	1 %
Regulación de tensión (steady state +/-)	0.5 %	0.5 %	0.5 %
Aislamiento general	Clase A	Clase A	Clase H
Frecuencia (Hz)	50	50	50
Tiempo de funcionamiento (al 100 % de la carga máxima)	26 h	19 h	31 h
Tiempo de funcionamiento (al 75 % de la carga máxima)	34 h	25 h	41 h
Tiempo de funcionamiento (al 50 % de la carga máxima)	48 h	35 h	59 h
Tiempo de funcionamiento (al 25 % de la carga máxima)	81 h	60 h	

Características

- Es idóneo para aplicaciones exigentes como la construcción y la minería donde se requiere durabilidad, fiabilidad y flexibilidad para suministrar alimentación continua a las aplicaciones como la iluminación, las grúas y las bombas.
- El alternador sin escobillas y de gran tamaño con devanado de excitación por separado y regulador automático de tensión digital (RAT) proporcionan arranque de motor óptimo y aumentan su capacidad para funcionar con cargas no lineales.
- Refrigeración diseñada específicamente para una potencia nominal hasta 46 °C de temperatura ambiente.
- El inicio de secuencia sencillo y el panel de control ordenado proporcionan facilidad de uso inigualable.
- Inicio remoto automático de serie, ideal para aplicaciones temporales y estacionarias, y equipos de inicio remoto como las bombas sumergibles.

Los generadores compactos de potencia máxima, móviles y con bajo nivel de ruido proporcionan suministro eléctrico monofásico y trifásico para las aplicaciones en la construcción, comerciales, industriales y en eventos especiales, en los que se requiere un suministro eléctrico fiable y silencioso. El controlador digital supervisa y protege el generador y el motor, además que proporciona datos de funcionamiento continuos en una pantalla LCD de fácil lectura. Estas unidades presentan depósito de combustible integrado de gran capacidad para largo tiempo de funcionamiento de hasta 31 horas con carga máxima.



Grupos electrógenos a diésel

G95

Código de Pedido: Nuevo



CARACTERÍSTICAS TÉCNICAS

Marca de motor	Perkins 1104A
Energía óptima	76 kW
Energía de emergencia	84 kW
Tensión	230 (Monofásica), 380-400 (Trifásica) ajustable en AVR
Capacidad depósito	756 l
Consumo de combustible	22.6 l/h (carga continua)
Peso	2,231 kg

Grupos electrógenos a diésel

G60

Código de Pedido: 1007885



CARACTERÍSTICAS TÉCNICAS

Marca de motor	Perkins 1104A
Energía óptima	48.8 kW
Energía de emergencia	53.7 kW
Tensión	230 (Monofásica), 380-400 (Trifásica) ajustable en AVR
Capacidad depósito	318 l
Consumo de combustible	18.6 l/h (carga continua)
Peso	1,542 kg

Grupos electrógenos a diésel

G40

Código de Pedido: 1007884



CARACTERÍSTICAS TÉCNICAS

Marca de motor	Perkins 1103C
Energía óptima	35 kW
Energía de emergencia	38.5 kW
Tensión	230 (Monofásica), 380-400 (Trifásica) ajustable en AVR
Capacidad depósito	318 l
Consumo de combustible	12.9 l/h (carga continua)
Peso	1,447 kg

Generador portátil a gasolina

MG5

Código de Pedido: 1006407



CARACTERÍSTICAS TÉCNICAS

Tipo de motor	1 cilindro, 4 tiempos (refrigerado por aire)
Modelo motor	Wacker WN 13
Potencia máxima	5.5 kW
Potencia nominal	5.0 kW
Tensión	220 V
Capacidad depósito	25 l
Cilindrada	389 cm ³
Peso	82 kg

Generador portátil a gasolina

MG3

Código de Pedido: 1006408



CARACTERÍSTICAS TÉCNICAS

Tipo de motor	1 cilindro, 4 tiempos (refrigerado por aire)
Modelo motor	Wacker WN 7
Potencia máxima	3.0 kW
Potencia nominal	2.7 kW
Tensión	220 V
Capacidad depósito	15 l
Cilindrada	212 cm ³
Peso	50 kg

Sólo a pedido

Aplicaciones



Estos generadores portátiles y económicos, fueron diseñados para adaptarse a cada lugar de trabajo. Estas unidades proporcionan potencia, rendimiento y efectivas horas de trabajo confiable.

Torre de iluminación

LTN6

Código de Pedido: 1001623



CARACTERÍSTICAS TÉCNICAS

Tipo de motor	3 cilindros, 4 tiempos, refrigerado por agua
Marca de motor	Kohler KDW1003
Capacidad tanque	123 l (Diésel)
Potencia de lámparas	1,000 W c/u
Tipo de lámparas	Haluro metálico
Altura de mástil	9 m
Autonomía	68 hrs. continuas
Peso	768 kg

SET DE MANTENIMIENTO

1004390 Kit de mantenimiento hasta 1,000 h

Torre de iluminación

ML440

Código de Pedido: 1007768



CARACTERÍSTICAS TÉCNICAS

Tipo de motor	1 cilindro, 4 tiempos, refrigerado por aire
Marca de motor	Wacker WN 13
Capacidad tanque	25 l (Gasolina)
Potencia de lámparas	400 W c/u
Tipo de lámparas	Haluro metálico
Altura de mástil	5 m
Autonomía	8 hrs. continuas
Peso	216 kg



Equipos Compactos



803

Código de Pedido: Nuevo

Dual power de Wacker Neuson es la solución innovadora para un accionamiento auxiliar sin emisiones. Adicionalmente al motor diésel integrado, el generador electrohidráulico HPU8 puede conectarse, en caso necesario, a la excavadora compacta 803.

Las características técnicas del HPU8 han sido fabricadas a medida de los requisitos de la excavadora 803. De este modo, la excavadora puede funcionar de forma eléctrica sin producir emisiones en caso de ser necesario. Su manipulación es sencilla: el generador se conecta al carro tractor inferior mediante el sistema Plug & Play, y listo.

Características

- Dos opciones de accionamiento: accionamiento electrohidráulico y diésel.
- En caso necesario, no produce emisiones: para trabajar en interiores y entornos delicados.
- Rendimiento constante con ambos accionamientos, incluso con el martillo.
- Sin limitación de movimientos: gira 360° con ambos accionamientos.
- Fácil de manejar: el peso, las dimensiones y el centro de gravedad de la excavadora no cambian en absoluto.



CARACTERÍSTICAS TÉCNICAS

Motor	Yanmar 3TNV74F
Combustible	Diésel
Potencia del motor	11.5 kW (15.4 HP)
Capacidad del depósito	7 l
Peso de servicio	1,052 - 1,112 kg
Profundidad de excavación	1.76 m
Altura de descarga	2 m
Radio de excavación	3.09 m
Velocidad desplazamiento	1.8 km/h



Excavadora compacta

ET16

Código de Pedido: Nuevo

Alto rendimiento en cualquier tipo de obra

Esta excavadora compacta de la categoría de 1,5 toneladas es especialmente adecuada para las tareas de excavación en espacios estrechos. La ET16 dispone de un techo protector según las normativas TOPS y ROPS.

Hay disponibles dos modelos: con brazo excavador largo o corto. Accionada por un económico motor diesel Yanmar de 3 cilindros, la excavadora sobre orugas ET16 dispone de oruga de goma, una pala niveladora y una luz de trabajo acoplada al pescante.

El sistema hidráulico con detección de carga presenta un funcionamiento multifuncional, un radiador de aceite y controles piloto por joystick. La conexión hidráulica auxiliar acoplada en el brazo excavador proporciona dos direcciones de desplazamiento y un sistema de cambio de mandos.

Características

- El carro tractor inferior telescópico puede ampliarse de 991 mm a 1321 mm para aumentar la potencia de elevación y la estabilidad.
- Dispone del puesto de mando para operador más grande de su categoría, proporcionando un fácil acceso y mayor confort.
- El sistema de detección de carga ofrece un control suave y preciso.
- La situación del cilindro del pescante en la parte superior del mismo proporciona una mayor protección al pescante y la manguera.
- La gran cubierta del motor y la fácil extracción de las cubiertas laterales proporcionan un acceso y un mantenimiento sencillos.



CARACTERÍSTICAS TÉCNICAS

Motor	Yanmar 3TNV80F
Combustible	Diésel
Potencia del motor	13.2 kW (17.7 HP)
Capacidad del depósito	24 l
Peso de servicio	1,529 - 1,720 kg
Profundidad de excavación	2.20 m
Radio de excavación	3.70 m
Velocidad desplazamiento	12.5 km/h



Excavadora compacta

EZ38

Código de Pedido: 1004866

Esta excavadora compacta combina el rendimiento de una excavadora de orugas convencional con la excelente maniobrabilidad de una máquina sin sobresaliente. Cuando se gira, el sobresaliente no sobresale por encima de la anchura de la oruga. Ofrece un acceso excelente para servicio gracias a la plataforma abatible del operador. Además, el diseño confortable y económico del entorno de trabajo mejora la productividad. Los modelos con cabina disponen de aire acondicionado de serie.

Características

- Giro sin sobresaliente apto para trabajar en espacios estrechos.
- El gran tamaño del puesto de mando ofrece un acceso sencillo y confort para el operador. El reposabrazos y asiento regulables proporcionan un ambiente de trabajo ergonómico y confortable para el operador.
- Sistema de excavación vertical opcional (VDS, Vertical Digging System): permite una inclinación progresiva de la superestructura hasta 15° para compensar la inclinación de las pendientes hasta un 27%.
- Este equipo dispone de una válvula de inversión de mandos para aumentar su versatilidad y facilidad de uso.
- Cabina abatible para facilitar el acceso a los componentes susceptibles de mantenimiento.



CARACTERÍSTICAS TÉCNICAS	
Motor	Yanmar 3TNV88F
Combustible	Diésel
Potencia del motor	18,2 kW (24,4 HP)
Capacidad del depósito	44 l
Peso de servicio	3,753 - 4,474 kg
Profundidad de excavación	3,35 m
Altura de descarga	3,50 m
Radio de excavación	5,53 m
Velocidad desplazamiento	4,3 km/h



SET DE MANTENIMIENTO

1005385 Kit de 50 horas

1005386 Kit de 500 horas

Excavadora compacta

3503

Código de Pedido: 1003843

Máxima potencia y funcionamiento suave

La excavadora sobre orugas 3503 dispone de uno de los sistemas hidráulicos más potentes y suaves disponibles actualmente en el mercado dentro de su categoría.

La excavadora de 3,5 toneladas está disponible con techo protector o con cabina, y puede escogerse entre un brazo excavador corto o largo. Accionada por un económico motor diesel Yanmar de 4 cilindros, la excavadora sobre orugas 3503 dispone de forma estándar de una oruga de goma, una pala niveladora y una luz de trabajo acoplada al pescante. El chasis en X proporciona una mayor potencia de elevación y estabilidad. La conexión hidráulica auxiliar acoplada en el brazo excavador proporciona dos direcciones de desplazamiento y un sistema de cambio de mandos.

Características

- La excavadora de tipo convencional y el potente motor de 4 cilindros proporcionan el máximo rendimiento de excavación
- La gran cubierta del motor y los topes de goma traseros móviles permiten un rápido acceso al compartimento del motor para facilitar su mantenimiento.
- El reposabrazos y asiento regulables proporcionan un ambiente de trabajo ergonómico y confortable para el operador.
- Este equipo dispone de una válvula de inversión de mandos para aumentar su versatilidad y facilidad de uso.
- Luz de trabajo acoplada al pescante de forma estándar para obtener unas condiciones de trabajo óptimas.



CARACTERÍSTICAS TÉCNICAS

Motor	Perkins 404F-22
Combustible	Diésel
Potencia del motor	29,8 kW (40 HP)
Capacidad del depósito	52 l
Peso de servicio	3,602 - 4,286 kg
Profundidad de excavación	3.50 m
Altura de descarga	3.60 m
Radio de excavación	5.58 m
Velocidad desplazamiento	5.5 km/h

SET DE MANTENIMIENTO

1005385	Kit de 50 horas
1005386	Kit de 500 horas

Excavadora compacta

50Z3

Código de Pedido: 1005567

Esta unidad viene equipada con uno de los sistemas hidráulicos más suaves y potentes en su categoría.

El diseño en X del carro inferior brinda un mayor poder de elevación y mayor estabilidad, su sistema hidráulico se caracteriza por la regulación de suma de potencias y una conexión hidráulica auxiliar para movimiento en dos direcciones.

Características

- Los apoya-brazos y el asiento ajustables le brindan al operador un entorno de trabajo ergonómico y confortable.
- La amplia tapa de motor y los paragolpes traseros móviles permiten el rápido acceso al compartimiento de motor para una mayor facilidad de mantenimiento.
- Dos velocidades de traslación a disposición para una mayor exhibibilidad y versatilidad en la obra.
- La unidad viene equipada con una válvula de inversión ISO/SAE para mayor versatilidad y facilidad de manejo.
- Luz de trabajo montada sobre el brazo para garantizar condiciones de trabajo óptimas.

CARACTERÍSTICAS TÉCNICAS

Motor	Yanmar 4TNV88
Combustible	Diésel
Potencia del motor	28.1 kW (37.7 HP)
Capacidad del depósito	83 l
Peso de servicio	5,280-6,580 kg
Profundidad de excavación	3.50 m
Altura de descarga	3.68 m
Radio de excavación	5.98 m
Velocidad desplazamiento	4.6 km/h



Cargadora frontal compacta

5055

Código de Pedido: 1004866

La cargadora compacta 5055 con tracción a las cuatro ruedas ofrece una maniobrabilidad excelente en toda la obra. Este equipo presenta una amplia distancia entre ejes para permitir una conducción suave y un manejo sencillo incluso en terrenos irregulares. Los contrapesos están situados detrás del eje trasero para permitir una mayor carga útil y estabilidad. La tracción a las cuatro ruedas ofrece una maniobrabilidad excelente, una gran estabilidad de la máquina y una mayor carga útil. Las características del diseño de la máquina presentan una colocación de los componentes que permite un fácil acceso y mantenimiento.

Características

- El puesto de mando del operador ofrece una distribución espaciosa y funcional que aumenta su confort.
- La tracción a las cuatro ruedas y el chasis rígido proporcionan una maniobrabilidad excelente y una estabilidad constante de la carga útil, incluso al girar.
- El acople rápido, de tipo universal, accionado hidráulicamente permite cambiar eficientemente de un accesorio a otro sin dejar el puesto de mando del operador.
- La cubierta del motor puede alzarse para proporcionar un acceso óptimo a todos los puntos de servicio.
- El bajo peso de transporte y la constantemente alta carga útil la convierten en la máquina ideal.



CARACTERÍSTICAS TÉCNICAS

Motor	Yanmar 4NNKAC Tier IV Final
Potencia del motor	35 kW (47 HP)
Combustible	Diésel
Capacidad del depósito	60 l
Peso de servicio	3,600 kg
Carga de vertido máx.	2,160 kg
Volumen del cucharón	0,65 m ³
Velocidad	0 - 20 km/h

Volqueta articulada sobre ruedas

3001

Código de Pedido: 1003846

Este dumper de tamaño medio dispone de una capacidad de carga útil de 3 toneladas, de un potente giro para manejar materiales y de una tracción a las cuatro ruedas permanente hidrostática de serie.

El sistema de tracción hidrostática ofrece unos controles fáciles de manejar, eliminando la necesidad de cambiar de marchas. El 3001 ofrece un rendimiento superior, ya que el sistema de tracción suministra automáticamente el par motor donde y cuando se necesita. El accionamiento hidrostático no dispone de embrague ni engranajes que se desgasten, por lo que permite ahorrar los costes asociados a las piezas de recambio y la mano de obra al reemplazar estos componentes. Hay disponibles modelos con estructuras antivuelco y cabinas con calefacción.

Características

- El puesto de mando del operador puede accederse fácilmente desde ambos lados para una mayor comodidad.
- La pala giratoria permite descargar el material en cualquier lado de la máquina, lo que le otorga más versatilidad.
- La tracción a las cuatro ruedas proporciona la tracción perfecta en terrenos irregulares. La dirección articulada con trazado de manguera central permite un radio de giro estrecho y protege las mangueras.
- El tablero de instrumentos muestra una amplia selección de indicadores y diales como el indicador de nivel de combustible, la luz de advertencia de bajo nivel de combustible y la luz de freno de estacionamiento para comodidad del operador.
- La cubierta del motor puede alzarse para proporcionar un acceso óptimo a todos los puntos de servicio.



CARACTERÍSTICAS TÉCNICAS

Motor	Perkins 403F-15T
Combustible	Diésel
Potencia del motor	27 kW (36.2 HP)
Capacidad del depósito	45 l
Carga útil	3,000 kg
Capacidad del volquete	1.79 m ³
Velocidad de desplazamiento	22 km/h
Radio de giro	3.85 m

SET DE MANTENIMIENTO

1004946	Kit de 50 horas
1004943	Kit de 500 horas



Volqueta articulada sobre ruedas

1501

Código de Pedido: Nuevo

Con 1,500 kg de carga útil y con la caja giratoria opcional, los campos de acción de esta volqueta (dumper) se amplían aún más.

Los materiales también pueden colocarse en entornos muy estrechos de forma precisa.

Características

- Caja de alta descarga estándar (1.45 m altura de descarga); Caja giratoria opcional; Carga útil máxima de 1,500 kg.
- Tracción hidrostática a las cuatro ruedas Twin-Lock.
- Velocidad de desplazamiento continua hasta un máximo de 16 km/h.
- Generoso acceso a puntos de servicio y mantenimiento.
- Control de mando claramente dispuesto con protección para piernas amplia y resistente.

CARACTERÍSTICAS TÉCNICAS

Motor	Yanmar 3TNV76
Combustible	Diésel
Potencia del motor	17 kW (23 HP)
Capacidad del depósito	20 l
Carga útil	1,500 kg
Capacidad del volquete	0.80 m ³
Velocidad de desplazamiento	16 km/h
Radio de giro	3.30 m

SET DE MANTENIMIENTO

1004946	Kit de 50 horas
1004943	Kit de 500 horas



Minicargador

SW28

Código de Pedido: 1006410

La SW 28 ofrece un alcance máximo, por lo que es ideal para operaciones de carga y descarga. Esta unidad ofrece 1,270 kg de capacidad de carga nominal al 50% y una altura de elevación de hasta 3.4 m.

La máquina está equipada con un motor Perkins de 83.8 HP con turbo, que cumple con la norma Tier 3. Disponible con control piloto por palanca en H o por joystick según la norma ISO, por lo que las máquinas se adaptan a las preferencias de todos los usuarios. Los controles de diseño ergonómico y la cabina ofrecen confort y visibilidad, reduciendo la fatiga del operador e incrementando la productividad.

Características

- La transmisión estándar de dos velocidades aumenta la velocidad de desplazamiento en la obra, lo que proporciona más tiempo al operador para llevar a cabo más tareas.
- Su amplia cabina maximiza el espacio y el confort para que el operador pueda moverse una vez dentro.
- El sistema hidráulico opcional de alto caudal aumenta la variedad de accesorios a utilizar y mejorar así, la eficiencia y la productividad.
- Acceso rápido y sencillo mediante la cabina abatible hacia delante para un mantenimiento sencillo gracias a la distribución interna de los componentes.
- El ventilador hidráulico opera según la demanda; lo que permite obtener unos tiempos de calentamiento del motor más rápidos y reducir notablemente el ruido.



La mayor elevación de descarga en minicargadores



CARACTERÍSTICAS TÉCNICAS

Motor	Perkins 1104D-44T Tier 3, Turboalimentado
Potencia del motor	62.5 kW (83.8 HP)
Capacidad del depósito	93.4 l
Peso de servicio	3,757 kg
Altura de descarga máx.	2.72 m
Velocidad desplazamiento (high)	18 km/h
Velocidad desplazamiento (low)	10 km/h
Ángulo de carga	38 °

SET DE MANTENIMIENTO

1006437	Kit de 50 horas
1000439	Kit de 500 horas



Minicargador

SW24

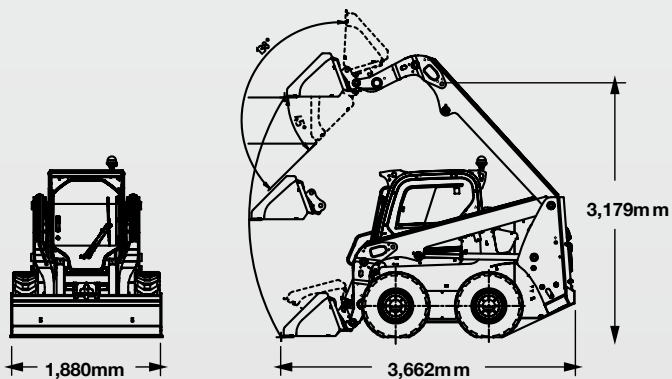
Código de Pedido: 1006409

La SW 24 aporta potencia y eficiencia a cualquier obra. Esta unidad ofrece 1,070 kg de capacidad de carga nominal al 50% y una altura de elevación de hasta 3.17 m.

La máquina está equipada con un motor Perkins de 83.8 HP con turbo, que cumple con la norma Tier 4 Final. Disponible con control piloto por palanca en H o por joystick según la norma ISO, por lo que la máquina se adapta a las preferencias del usuario. La ergonomía y visibilidad de su diseño provee un confort en los controles y en la cabina, reduciendo la fatiga del operador.

Características

- La transmisión estándar de dos velocidades aumenta la velocidad de desplazamiento en la obra, lo que proporciona más tiempo al operador para llevar a cabo más tareas.
- Su amplia cabina maximiza el espacio y el confort para que el operador pueda moverse una vez dentro.
- Acceso rápido y sencillo mediante la cabina abatible hacia delante para un mantenimiento sencillo, gracias a la distribución interna de los componentes.
- El ventilador hidráulico opera según la demanda; lo que permite obtener unos tiempos de calentamiento del motor más rápidos y reducir notablemente el ruido.
- El sistema hidráulico opcional de alto caudal aumenta la variedad de accesorios a utilizar y mejora así la eficiencia y la productividad.



CARACTERÍSTICAS TÉCNICAS

Motor	Perkins 1104D-44T Tier 3, Turboalimentado
Potencia del motor	62.5 kW (83.8 HP)
Capacidad del depósito	93.4 l
Peso de servicio	3,568 kg
Altura de descarga máx.	2.42 m
Velocidad desplazamiento (high)	18 km/h
Velocidad desplazamiento (low)	10 km/h
Ángulo de carga	45 °

SET DE MANTENIMIENTO

1006437	Kit de 50 horas
1006438	Kit de 500 horas





**WACKER
NEUSON**

all it takes!



Equipo Pesado





Nuevas Retroexcavadoras: BL744

Soluciones incomparables para soportar las condiciones más extremas. Máxima potencia y tracción combinadas en una máquina.

Cilindro apoyado directamente en el cucharón para mayor fuerza de arranque

Cucharón delantero de 1.0 m³

Bordes del cucharón de la cargadora reforzada

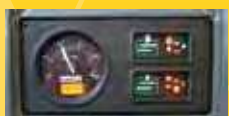
Cabina bajo normas ROPS y FOPS a prueba de vuelco y caída de materiales

Cubierta de acero, resistente a la caída de residuos



Interior confortable

Cabina amplia y cómoda, diseño ergonómico de controles y accesorios de equipo de serie. Todos los elementos de control como los interruptores, la palanca de mando o el display se encuentran en el lado derecho. De este modo la mano izquierda permanece siempre en el volante de dirección.



Tablero de instrumentos completo indicando revisiones y número de chasis.

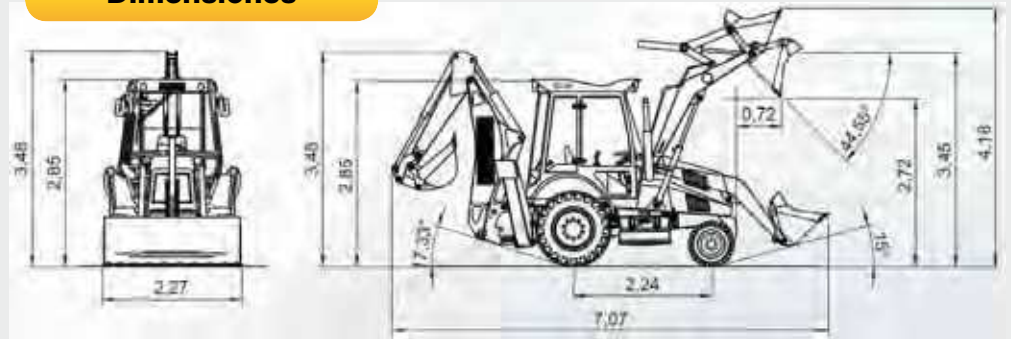


Aire acondicionado con control digital.

Bomba hidráulica de engranajes Parker con flujo de 129 l / min

Transmisión Synchro Shuttle y los ejes de la marca Carraro

Dimensiones



Brazo de acero con refuerzos internos y lanza tipo excavadora

Faros delanteros y faros traseros para el trabajo nocturno



Gancho de elevación estándar

Cubo longitudinalmente reforzado

El brazo construido en chapa de acero de alta resistencia, soldada, posee refuerzos internos que lo habilitan para soportar grandes esfuerzos y torsiones. Su diseño curvo "tipo excavadora" proporciona alcance adicional tanto en las operaciones de excavación como en la carga sobre camiones. El sistema hidráulico proporciona a los cilindros 52.5 kN. de fuerza de plegado y una capacidad de levantamiento de 25 kN



Brazo de chapa de acero reforzado.



Gran fuerza de excavación y levantamiento.



Tuberías hidráulicas exteriores.





Nuevas Retroexcavadoras:

BL744 - BL742

BL 742 BL 744

Datos del motor

Potencia del motor	82 kW (110 HP)	82 kW (110 HP)
Motor	MWM International Navistar 4.10t	MWM International Navistar 4.10t
Par de giro	380 Nm a 1,600 rpm	380 Nm a 1,600 rpm
Capacidad del tanque de combustible	143 l	143 l

Datos de operación de la cargadora

Capacidad del cucharón	1 m ³	1 m ³
Ancho del cucharón de 86"	2,184 mm	2,184 mm
Alcance del cargamento	75 mm	75 mm
Altura de carga	3,450 mm	3,450 mm
Altura total de operación	4,180 mm	4,180 mm
Profundidad de excavación	4,350 mm	4,350 mm
Fuerza de desprendimiento máx.	87.5 kN	87.5 kN
Fuerza de levantamiento	30 kN	30 kN

Eje Trasero

Marca	Carraro	Carraro
Capacidad estática	250,000 N	250,000 N
Capacidad dinámica	100,000 N	100,000 N
Capacidad de aceite	17.2 l	17.2 l

Eje Delantero

Marca	Carraro	Carraro
Tipo	Oscilante en 11°	Oscilante en 11°
Capacidad de tracción	ND	Reductores con planetarias externas
Capacidad estática	196,750 N	175,000 N
Capacidad dinámica	78,700 N	63,300 N
Capacidad de aceite 4x4	ND	6.9 l

Transmisión

Marca	Carraro	Carraro
Modelo	Sincro Shuttle 2WD	Sincro Shuttle 4WD
Tipo	Cuatro marchas hacia adelante / 4 marchas atrás	Cuatro marchas hacia adelante / 4 marchas atrás
Selección de marchas	Manual / Sincronizada	Manual / Sincronizada

Cabina

Faros delanteros	2	2
Luces direccionales	4	4
Faros traseros	4 regulables	4 regulables
Linternas traseras	2	2
Luces de marcha atrás	2	2
Luz de matrícula trasera	1	1
Espejos retrovisores regulables	1 interno y 2 externos	1 interno y 2 externos
Pintura con poliuretano revenida	STD	STD

Fuertes y fiables en cualquier obra de construcción

La serie BL de retroexcavadoras complementa la extensa gama de productos de Wacker Neuson. Diseñada específicamente para el mercado latinoamericano, esta robusta máquina es bien conocida en el mercado Brasileño por su calidad y durabilidad.

Las retroexcavadoras BL742 y BL744 de Wacker Neuson ofrecen alto rendimiento y eficiencia en una variedad de aplicaciones. Utilizada como cargadora frontal o excavadora, la serie BL ofrece gran maniobrabilidad la cual permite un rendimiento laboral de primera clase en terrenos complicados.

Características

- Sistema hidráulico con control del sensor de carga para funcionamiento suave y tiempos de ciclos rápidos.
- Fuerza de arranque y capacidad de carga fuerte cual permite excelente productividad en la obra.
- El acceso conveniente al sistema hidráulico, motor, componentes eléctricos, y filtro de aire permite un mantenimiento rápido y fácil.
- Menor costo de propiedad debido a la alta eficiencia de combustible y bajos costos de mantenimiento.
- Ofrece espacio ergonómico para el operador con excelente visibilidad, amplio espacio para las piernas, instrumentación intuitiva, y asiento ajustable para satisfacer las necesidades individuales.





**WACKER
NEUSON**

all it takes!



Servicio técnico y repuestos originales



Servicio Técnico

En los talleres de JJC Maquinarias

Usted encontrará:

- Servicio de reparación y mantenimiento para sus equipos.
- Venta de repuestos y accesorios originales.

Cuidamos su inversión...

Servicio Técnico Especializado. Técnicos especialistas certificados por fábrica

Ponemos a su disposición nuestra red de talleres especializados, equipados con herramientas de alta tecnología y técnicos capacitados por fábrica. Ofrecemos un servicio garantizado y de alta calidad para el diagnóstico, reparación, mantenimiento e instalación de equipos en obra. Empleamos únicamente repuestos originales en todos los trabajos de reparación que realizamos, lo cual nos permite ofrecer tres meses de garantía en todas las reparaciones.



Juan Olivares



Eduardo Huarhua



Oscar Girón

Alargue la vida útil de sus equipos, utilice:

Repuestos originales

La importancia de utilizar repuestos originales Wacker Neuson radica principalmente en que su fabricación se realiza con estándares de calidad, seguridad e ingeniería asociada a las más estrictas exigencias del fabricante, para garantizar el buen funcionamiento de sus equipos en las condiciones de trabajo más duras.



Ponemos a su disposición al mejor **equipo** de **profesionales** para brindarle asesoramiento técnico a sus requerimientos



TEAM



**WACKER
NEUSON**

all it takes!

Nuestra Dirección y Servicio Técnico



**WACKER
NEUSON**
all it takes!



San Martín
Marco Arévalo Salas
E-mail:
ventas@jjcmaquinarias.pe
Celular: 985 236 640



Huancayo
Ronald Perez Ospino
E-mail:
ventas@jjcmaquinarias.pe
Celular: 923 020 470



Arequipa
BUSTAFER EIRL
E-mail:
ventas@jjcmaquinarias.pe
Celular: 986 374 836



Cerro de Pasco
Orlando Osorio Palacios
E-mail:
ventas@jjcmaquinarias.pe
Celular: 998 977 080



www.jjcmaquinarias.pe

- Facebook: JJC Maquinarias
- WhatsApp: 989 806 750
- Central Telefónica: 539-9687

En Perú, somos los Pioneros en MiniCargadores y Martillos Hidráulicos.